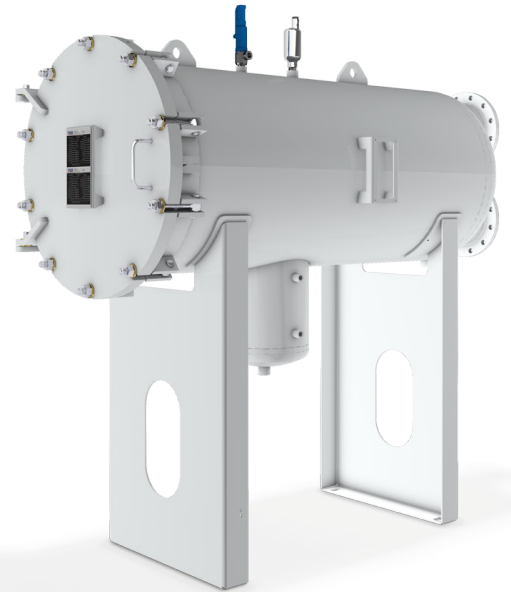


Qualifiziert nach der Spezifikation EI 1581 6. Ausgabe, Kategorie C, Typ S

Der Filter-/Wasserabscheider FW10-H wird kundenspezifisch nach den verfahrenstechnischen Richtlinien, den geltenden gesetzlichen Vorschriften und dem Druckbehälter-Regelwerk AD2000 konstruiert und gefertigt. Andere Standards können mit dieser Baugruppe ebenfalls erfüllt werden.

In die Filterbehälter werden Coalescer Elemente mit Flachdichtung oder Schraub-/Gewindefassung und wiederverwendbare Separator Elemente eingesetzt.



Anwendungsbereich

- Horizontaler Filterbehälter für eine stationäre Installation

Technische Daten

- Design und Konstruktion: EI 1596 3. Ausgabe
- Auslegungsdruck: Ausgelegt auf die Druckanforderungen
- Volumenstrom: Bis zu 9500 l/min (2509 USgpm)

Standardausführung

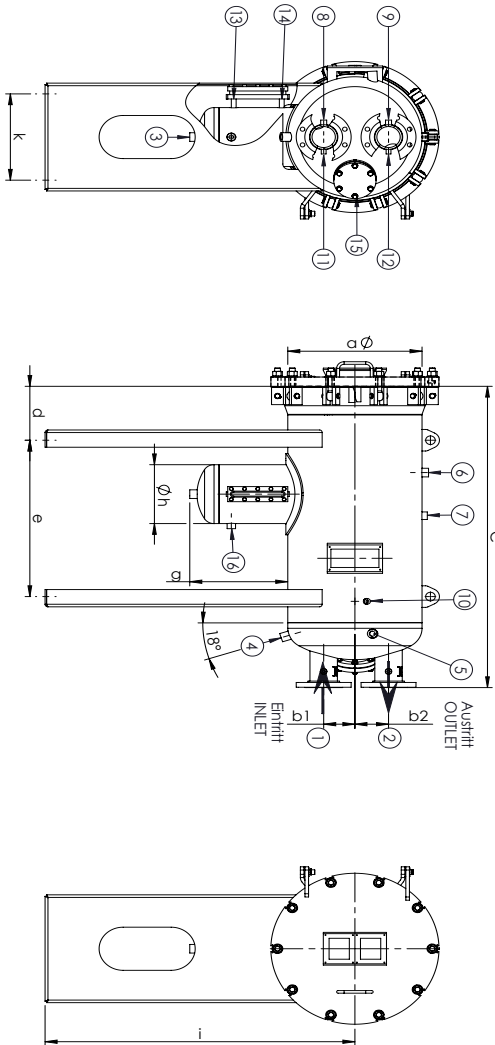
- Material: C-Stahl (andere Ausführung auf Anfrage)
- Innenseite: Epoxyd-Beschichtung gemäß EI 1541
- Außenseite: Grundiert
- Dichtung: NBR (Buna-N)

Empfohlenes Zubehör

- Differenzdruckmanometer
- Manuelles Ablassventil
- Automatisches Entlüftungsventil
- Überdruckventil
- Sumpfheizung
- Elektronische Wassersensoren

Stand: 16.12.2021

FW10-H-Baureihe



FW10-H-Baureihe - PN16 / class150

Modell	Separator	Coalescer	Max. Q	Volume	Weight	Anschluss/ CONNECTION	Øa	b1	b2	c	d	e	g	Øh	i	k
FW10-H-2-559-16	60.644-565 60.677-585	P.4-559 P.7-589	523 413	136 124	105	DN 80	3" ANSI	105	105	945	225	375	321	219,1	1130	250
FW10-H-3-559-16	60.644-565 60.677-585	P.4-559 P.7-589	785 709	187 187	137	DN 100	4" ANSI	120	125	982	225	375	386	219,1	1230	300
FW10-H-3-842-16	60.644-842 60.677-842	P.4-842 P.7-842	1197 1116	316 294	180	DN 100	4" ANSI	120	125	1282	250	600	386	219,1	1230	300
FW10-H-3-1093-16	60.644-1093 60.677-1093	P.4-1093 P.7-1093	1563 1524	412 402	226	DN 100	4" ANSI	120	125	1511	250	850	400	273	1230	300
FW10-H-4-727-16	60.644-565 60.677-585	P.4-727 P.7-727	1373 1237	342 326	247	DN 100	4" ANSI	130	140	1157	250	500	408	273	1230	400
FW10-H-4-965-16	60.644-727 60.677-727	P.4-965 P.7-965	1835 1742	484 460	302	DN 100	4" ANSI	130	140	1397	250	725	408	273	1230	400
FW10-H-4-1093-16	60.644-842 60.677-842	P.4-1093 P.7-1093	2084 2032	550 534	330	DN 100	4" ANSI	130	140	1517	250	850	408	273	1230	400
FW10-H-5-1093-16	60.644-1093 60.677-1093	P.4-1093 P.7-1093	2905 2540	688 670	407	DN 150	6" ANSI	150	165	1539	250	850	436	323,9	1345	450
FW10-H-5-1422-16	60.644-1093 60.677-1093	P.4-1422 P.7-1422	3208 3168	847 836	497	DN 150	6" ANSI	150	165	1864	300	1100	436	323,9	1345	450
FW10-H-7-1422-16	60.644-1093 60.677-1188	P.4-1422 P.7-1422	4749 4589	1234 1212	767	DN 150	6" ANSI	180	190	1800	300	1000	426	404,6	1380	550
FW10-H-8-1422-16	60.644-1188 60.677-1188	P.4-1422 P.7-1422	5238 5175	1383 1342	870	DN 200	8" ANSI	180	200	1890	300	1000	465	406,4	1440	600
FW10-H-10-1422-16	60.644-1188 60.677-1188	P.4-1422 P.7-1422	6890 6555	1796 1731	1143	DN 200	8" ANSI	200	240	1910	300	1000	585	406,4	1610	600
FW10-H-12-1422-16	60.644-1188 60.677-1188	P.4-1422 P.7-1422	7888 / 7212 8711 / 7488	2091 / 1935 2381 / 1798	1298	DN 250	10" ANSI	200	255	1910	325	1000	552	457	1605	600
FW10-H-13-1422-16	60.644-1188 60.677-1188	P.4-1422 P.7-1422	8730 / 8425 8524	2301 / 2278 2231	1461	DN 250	10" ANSI	200	265	1910	325	1000	585	457	1675	600
FW10-H-17-1422-16	60.644-1290	P.4-1422 P.7-1422	9500 9150	2956 2417	1942	DN 250	10" ANSI	200	280	2040	350	1050	720	508	1880	650

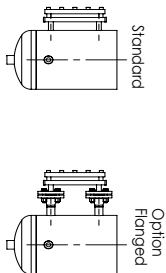
LIST OF NOZZLES

Stutzen n. Nr. / NOZZLE ENO	Nennweite / NOMINAL SIZE	Forschert / TYPE OF FLANGES	Benennung / NAME
1	gem. Tabelle ACC. TABLE	gem. Tabelle ACC. TABLE	Eintritt INLET
2	gem. Tabelle ACC. TABLE	gem. Tabelle ACC. TABLE	Austritt OUTLET
3	G 3/4"	Muffe / COUPLING	Entleerung DRAIN
4/5	G 3/4"	Muffe / COUPLING	Restentleerung RESIDUAL DRAIN
6	G 3/4"	Muffe / COUPLING	Auto. Entleerung AUTO. DEBRACKION
7	G 1/2"	Muffe / COUPLING	Überdruck DIFF. PRESSURE RELIEF
8-10	G 1/4"	Muffe / COUPLING	Drift. Druckmessung DIFF. PRESSURE GAUGE
11/12	1/4" NPT	Muffe / COUPLING	Prozessindikator SAMPLER PROBE
13/14	DN 20	Muffe / COUPLING	Wasserstandserlöge WATER LEVEL GAUGE
15	DN 100	Konstr. / DESIGN	Horizontale INSPECTION (Øa=635mm)
16	G 1/2"	Muffe / COUPLING	Wasserstandserlöge WATER LEVEL GAUGE

*1) Stutzen 10" - verschlossen
NOZZLE No. 10" - sealed

**1) Øa ≥ 711 mm.
- Deckelöffnung gewölbt / DISHED HAED

Water level indicator



Technische Daten
TECHNICAL DATA

Berechnung, Herstellung	AD-2000 (ASME VIII-1)
Max. zul. Betriebsdruck (PS)	16 bar
MAX. ALLOWABLE OPERATING PRESSURE (PS)	ccc Design code and 98% yield
Druckverlust	8 bar
Druckverlust	8 bar
Zul. Betriebstemp. min/max (°S)	-40°C / +50°C
ALLOWABLE OPERATING TEMP. MIN/MAX (°S)	-40°C / +50°C
Zul. Betriebstemp. min/max (°S)	-10°C / +50°C
ALLOWABLE OPERATING TEMP. MIN/MAX (°S)	1 mm
Korrosionszulassung CS	0 mm
CORROSION ALLOWANCE CS	0 mm
Zul. Betriebstemp. min/max (°S)	20 (149/61) (ASME VIII-1)
ALLOWABLE OPERATING TEMP. MIN/MAX (°S)	