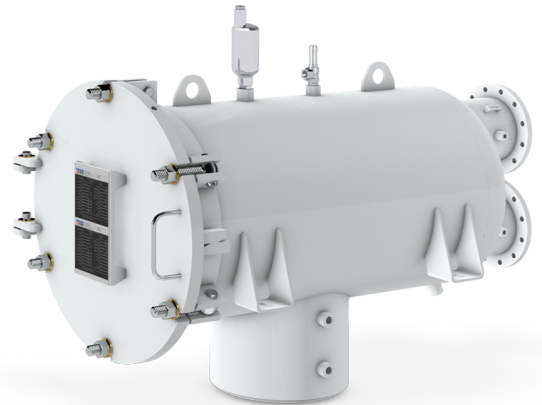


Qualifiziert nach der Spezifikation EI 1581 6. Ausgabe, Kategorie M, Typ S-M

Der standardisierte Filter-/Wasserabscheider FW24-HM-T wird nach den verfahrenstechnischen Richtlinien, den geltenden gesetzlichen Vorschriften und dem Druckbehälter-Regelwerk AD2000 konstruiert und gefertigt.

In die Filterbehälter werden Coalescer Elemente mit Flachdichtung und wiederverwendbare Separator Elemente eingesetzt.



Anwendungsbereich

- Speziell für Hydranten Dispenser und Flugfeldtankwagen entwickelt

Technische Daten

- Design und Konstruktion: EI 1596 3. Ausgabe
- Auslegungsdruck: Entwickelt nach EN 12312-05
- Volumenstrom: Bis zu 3486 l/min (920 USgpm)

Standardausführung

- Material: Edelstahl
- Innenseite: Edelstahl
- Dichtung: NBR (Buna-N) oder FKM (Viton)
- Antivibrations Grid: Gemäß EI 1596

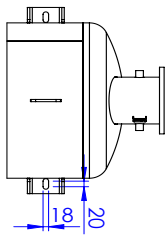
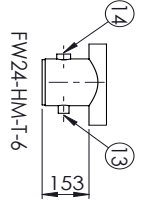
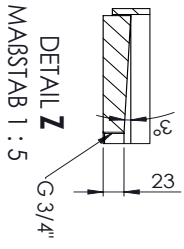
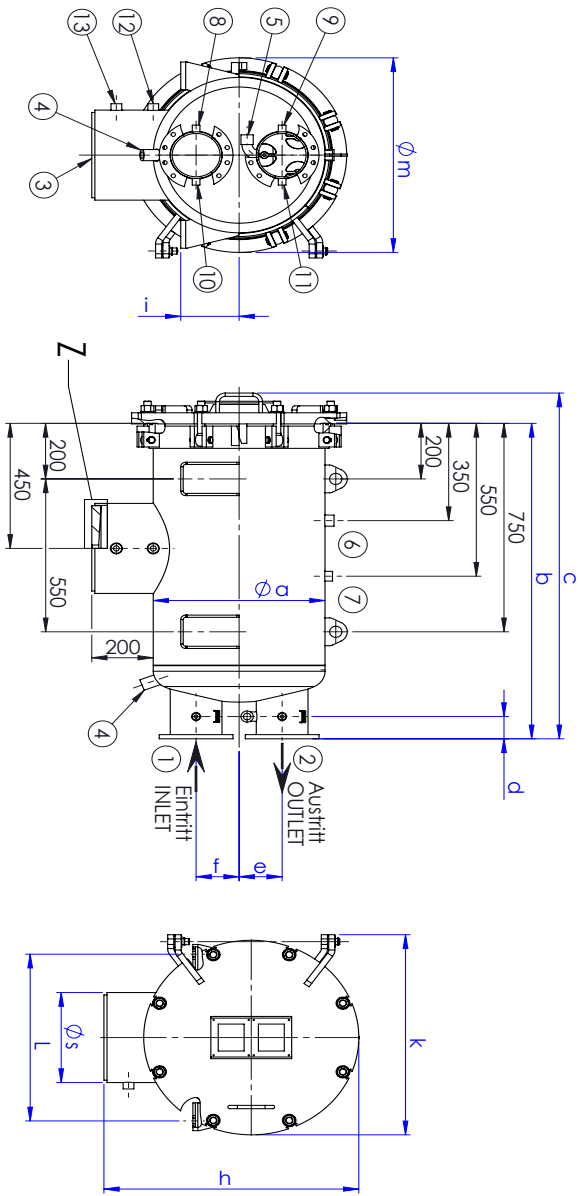
Empfohlenes Zubehör

- Differenzdruckmanometer
- Manuelles Ablassventil
- Automatisches Entlüftungsventil
- Überdruckventil
- Verbindungen zur Probenentnahme
- Elektronische Wassersensoren

Bestellschlüssel

Behälter Modell Nr.	Coalescer Elemente		Separator Elemente		Volumenstrom	
	Modell	Menge	Modell	Menge	l/min	USgpm
FW24-HM-T-6-770-10	MIL2.1-770-6B	6	60.4C4-754-DMV	1	498	131
FW24-HM-T-12-770-10	MIL2.1-770-6B	12	60.4C4-754-DMV	2	996	263
FW24-HM-T-19-770-10	MIL2.1-770-6B	19	60.4C4-754-DMV	3	1577	416
FW24-HM-T-25-770-10	MIL2.1-770-6B	25	60.4C4-754-DMV	4	2075	548
FW24-HM-T-31-770-10	MIL2.1-770-6B	31	60.4C4-754-DMV	5	2573	679
FW24-HM-T-42-770-10	MIL2.1-770-6B	42	60.4C4-754-DMV	6	3486	920

FW24-HM-T-Baureihe



FW24-HM-T - Baureihe - PN10

Modell	Art.Nr.	Separator		Coalescer		Max. Q.	Volume	Weight	Inlet/Outlet	DIN 28461	Øa	b	c	d	e	f	h	i	k	L	Øs	Øm
		Model	Qty.	Model	Qty.																	
FW24-HM-T-6-770-10	3014324	60,4C4-754-DMV	1	ML2,1-770-88	6	498	55	71	DN 50 TW	273	1067	1150	75	80	80	80	488	147	441	300	168.3	410
FW24-HM-T-12-770-10	3014327	60,4C4-754-DMV	2	ML2,1-770-88	12	996	97	150	DN 80 TW	356	1092	1190	75	80	90	90	628	140	560	400	273	500
FW24-HM-T-19-770-10	3014288	60,4C4-754-DMV	3	ML2,1-770-88	19	1577	160	227	DN100 TW	457	1112	1215	75	110	100	100	728	160	665	500	323.9	600
FW24-HM-T-25-770-10	3014325	60,4C4-754-DMV	4	ML2,1-770-88	25	2075	200	266	DN150 TW	508	1145	1248	80	125	125	125	781	170	710	550	323.9	650
FW24-HM-T-31-770-10	3014280	60,4C4-754-DMV	5	ML2,1-770-88	31	2573	240	317	DN150 TW	559	1135	1244	80	140	140	140	832	190	720	600	323.9	700
FW24-HM-T-42-770-10	3014331	60,4C4-754-DMV	6	ML2,1-770-88	42	3466	288	339	DN150 TW	610	1150	1259	80	165	165	165	883	190	775	650	323.9	750

Stutzenabelle / LIST OF NOZZLES

Stutzen NOZZLE	Nennweite NOMINAL SIZE	Flanschtyp TYPE OF FLANGES	Bezeichnung NAME
1	gen. Tabelle ACC. TABLE	gen. Tabelle ACC. TABLE	Eintritt INLET
2	gen. Tabelle ACC. TABLE	gen. Tabelle ACC. TABLE	Austritt OUTLET
3	G 3/4"	Gewinde / THREAD	Füllleitung FILLING
4/5 (1)	G 3/4"	Muffe / SOCKET	Restentleerung RESIDUAL DRAIN
6	G 3/4"	Muffe / SOCKET	Überdruck PRESSURE RELIEF
7	G 1/2"	Muffe / SOCKET	DIFF. Druckmessung DIFF. PRESSURE GAUGE
8/9	G 1/4"	Muffe / SOCKET	Probentnahme SAMPLE POINT
10/11	G 1/4"	Muffe / SOCKET	Wasserhandortliche Messung LOCAL WATER TEMP. GAUGE
12/13 (2)	G 1/2"	Muffe / SOCKET	Schnäpser / SIGHT GLASS
14 (3)	G 1"	Muffe / SOCKET	

- (1) FW24-HM-T-6-770-10, G 1/2"
- (2) Nicht bei / NOT WITH FW24-HM-T-6-770-10
- (3) Nur bei / ONLY WITH FW24-HM-T-6-770-10

- Ausladung der Elemente ca. 0,8 Meter!
ELEMENT LENGTH CA. 0,8 METER!
- Geeignete Maßabweichungen vorbehalten!
SIGHT DEVIATIONS RESERVE!

Technische Daten / TECHNICAL DATA

Bezeichnung / DESIGN CODE	AD-2000
Max. zul. Betriebsdruck (PS) / MAWP (PS)	10 bar
Prodruck / TEST PRESSURE	15 bar
Prodruck Einritzkammer / TEST PRESSURE INLET CHAMBER	8 bar
Zul. Betriebstemp. min/max (TS) / TEMPERATURE MIN/MAX (TS)	-4°C / +50°C
Medium / MEDIUM	Leitflüssig
Kategorie / CATEGORY	I
Abnahme / APPROVAL	DGR 2014/68 EU

