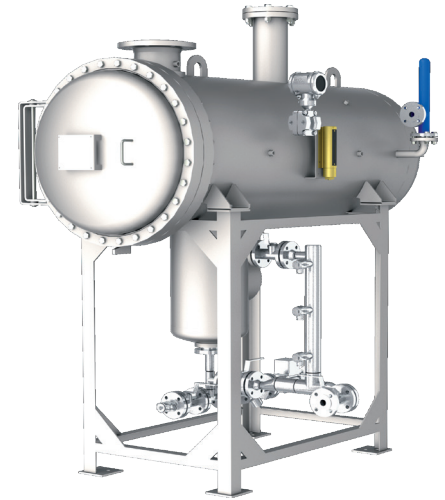


Entwickelt gemäß Spezifikation STS-M 126 und TL 4330-0001

Der Filter-/Wasserabscheider FWE-STS-M wird kundenspezifisch nach den verfahrenstechnischen Richtlinien, den geltenden gesetzlichen Vorschriften und dem Druckbehälter-Regelwerk AD2000 konstruiert und gefertigt.

In die Filterbehälter werden Coalescer Elemente mit Flachdichtung und wiederverwendbare Separator Elemente eingesetzt.



Anwendungsbereich

- Horizontaler Filterbehälter für eine stationäre Installation

Technische Daten

- Design und Konstruktion: Druckbehälterverordnungen
- Auslegungsdruck: Ausgelegt auf die Druckanforderungen
- Volumenstrom: Bis zu 4000 l/min (1056 USgpm)

Standardausführung

- Material: C-Stahl (andere Ausführung auf Anfrage)
- Innenseite: Epoxyd-Beschichtung
- Außenseite: Grundiert
- Dichtung: NBR (Buna-N)

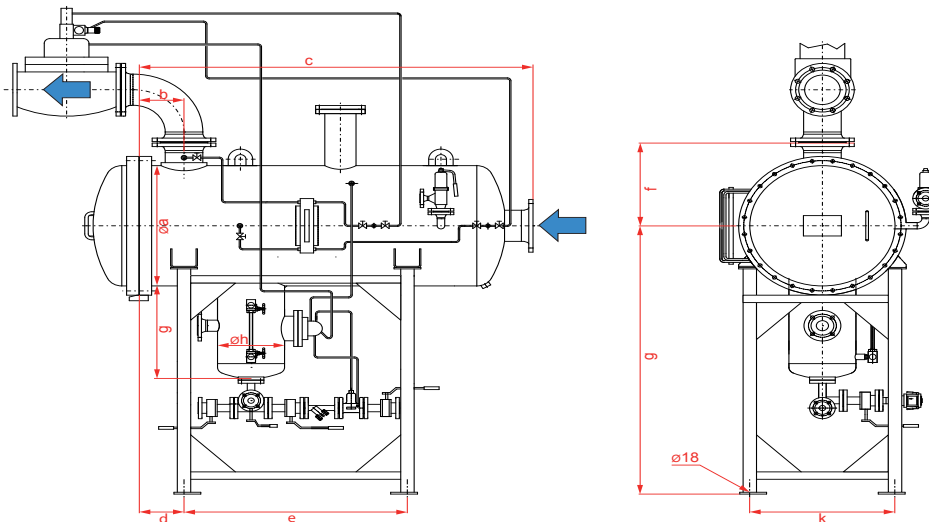
Empfohlenes Zubehör

- Differenzdruckmanometer
- Manuelles Ablassventil
- Automatisches Entlüftungsventil
- Überdruckventil
- Sumpfheizung
- Elektronische Wassersensoren

Bestellschlüssel

Behälter	Coalescer Elemente		Separator Elemente		Volumenstrom	
Modell Nr.	Modell	Menge	Modell	Menge	l/min	USgpm
FWE-3	D.1-842	3	Auf Anfrage	1	600	158
FWE-4	D.1-842	4		1	800	211
FWE-5	D.1-842	5		1	1000	264
FWE-7	D.1-842	7		1	1400	369
FWE-9	D.1-842	9		1	1800	475
FWE-11	D.1-842	11		1	2200	581
FWE-13	D.1-842	13		1	2600	686
FWE-17	D.1-842	17		1	3400	898
FWE-20	D.1-842	20		1	4000	1056

Dimensionen



Modell Nr.	Ein-/Ausgang		Dimensionen in mm									
	DIN	ANSI	Ø a	b	c	d	e	f	g	Øh	k	l
FWE-3	DN 80	3"	400	225	1.775	250	1.080	355	475	324	250	1.230
FWE-4	DN 100	4"	450	225	1.797	250	1.080	385	475	324	300	1.230
FWE-5	DN 100	4"	500	225	1.815	250	1.090	420	475	324	350	1.230
FWE-7	DN 100	5"	550	247	1.880	250	1.125	440	475	324	400	1.230
FWE-9	DN 150	5"	650	305	1.995	250	1.230	490	475	324	500	1.295
FWE-11	DN 150	6"	700	300	2.015	250	1.240	530	475	324	550	1.445
FWE-13	DN 150	6"	750	300	2.035	250	1.230	555	475	324	600	1.470
FWE-17	DN 200	8"	850	300	2.055	250	1.230	595	475	324	700	1.495
FWE-20	DN 200	8"	900	375	2.210	250	1.380	620	475	324	750	1.520

Abmessungen dienen nur zur Einschätzung

Seite 2/2

Rev. 2.3